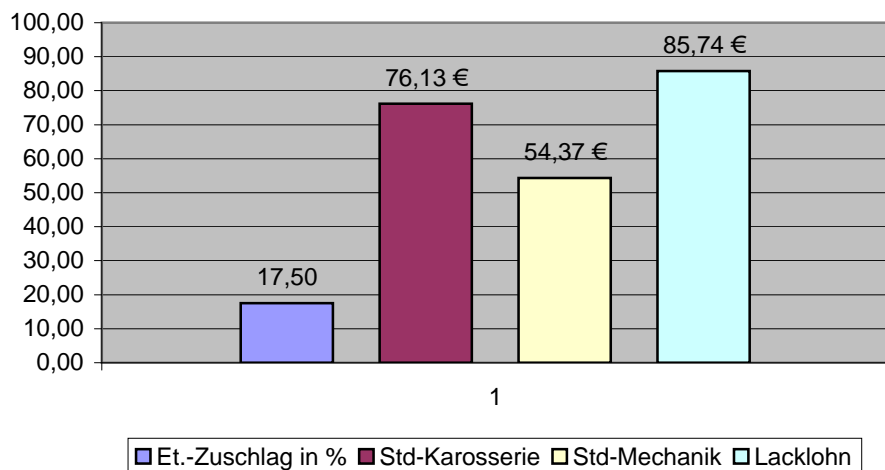


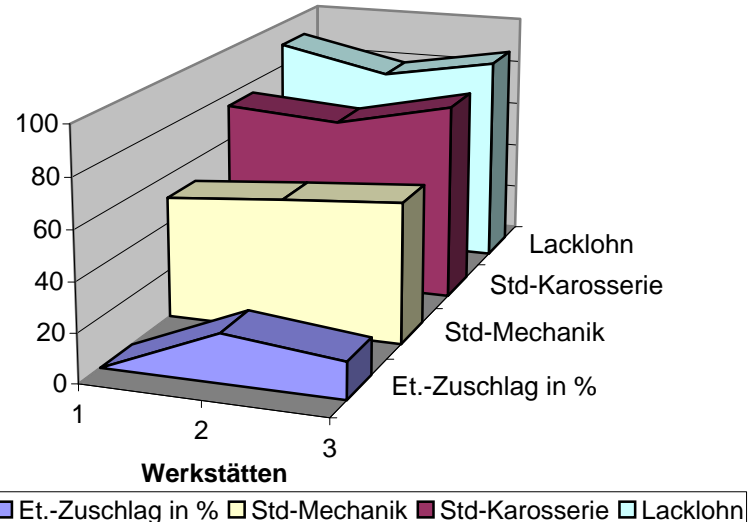
## DAIHATSU

Anschritt	Automarke	Et.-Zuschlag in %	Arbeitseinh. . In (AW)	Std- Karosserie	Std- Mechanik	Lacklohn	Zuschläge für versch. Lackarten		
							UNI	Met.	Perlef.
Autodrom Am Juliesturm 19	Daihatsu	0	10	74,90	50,62	89,73	25%	25%	25%
Jap.-Cars, Quedlinburger Str.2	Daihatsu	20	10	71,50	54,50	79,50	30%	30%	30%
Vogel Automobile, Grünauerstr. 9	Daihatsu	15	10	82,00	58,00	88,00	30%	30%	30%
<b>Mittelwert:</b>		<b>17,50</b>		<b>76,13 €</b>	<b>54,37 €</b>	<b>85,74 €</b>	<b>28,33%</b>	<b>28,33%</b>	<b>28,33%</b>

### Mittelwert DAIHATSU



### DAIHATSU



### Durchschnitt Lackmaterialzuschlag

